

Paesaggio e Ambiente srl Società tra professionisti  
Prof. Francesco Tarantino -Georgofilo, Agronomo paesaggista-



**Comune di Salve**

**Piano di Lottizzazione del sub-comparto 3 Strada provinciale n. 91 Leuca-Gallipoli**

**Osservazioni alla nota della Regione Puglia del gennaio 2021**

**TAVOLE ILLUSTRATIVE**

**Maglie, luglio 2021**

**Committente: Soleto spa Località "Marina di Pescoluse di Salve"**

**Francesco Tarantino**

**Tavole illustrative**

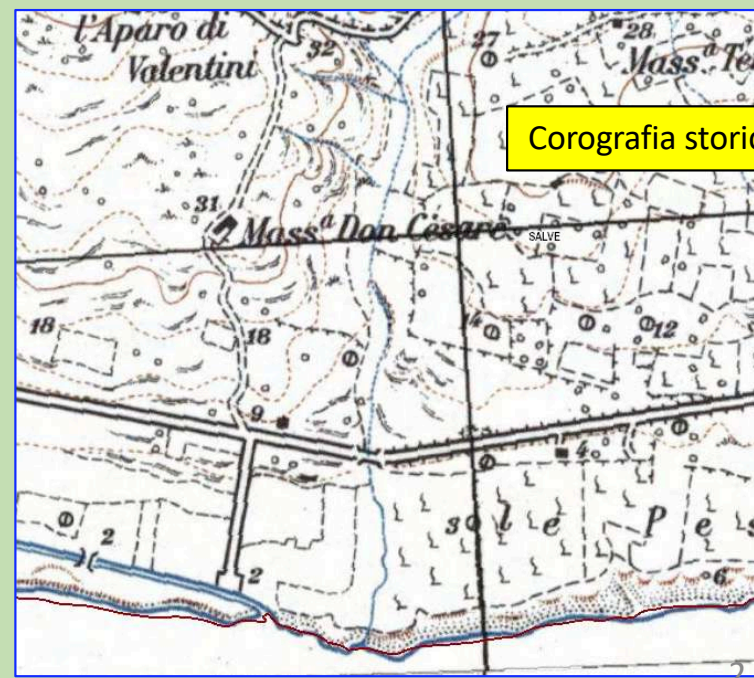
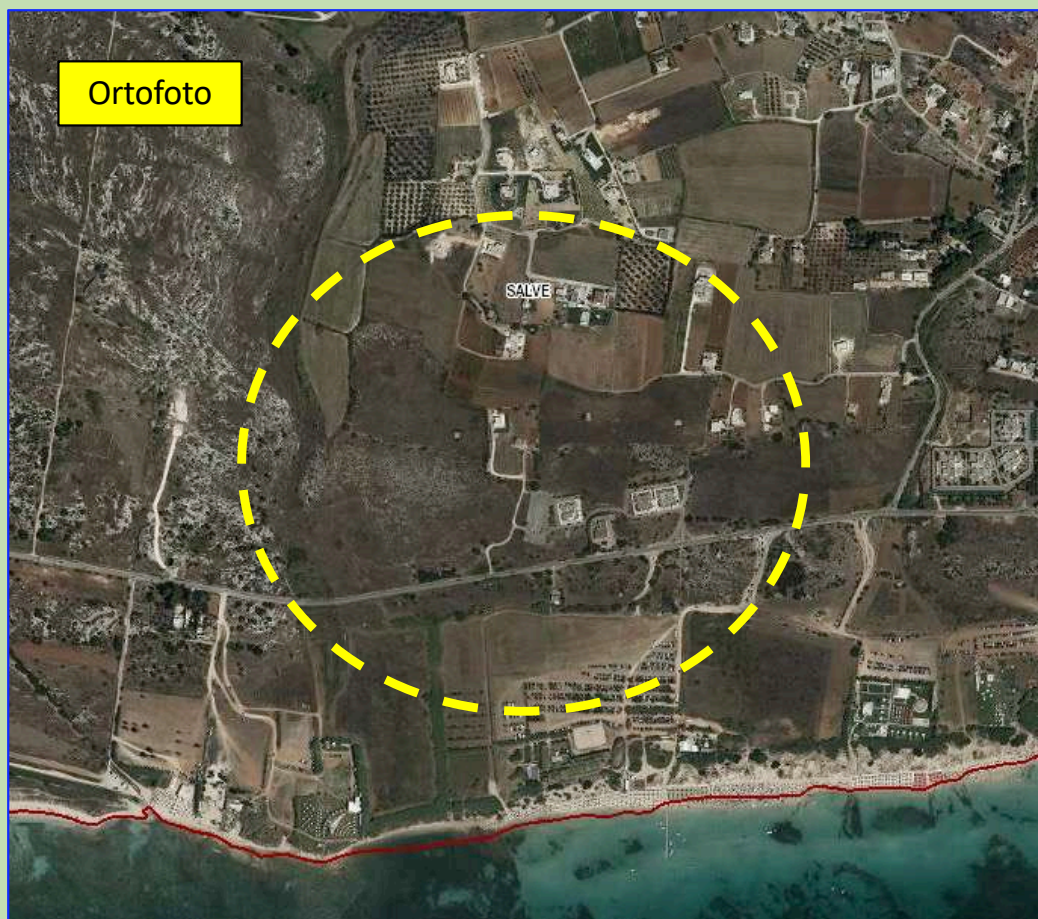


**Via Diaz 23 73024 Maglie Lecce Italy PI 05004010756**

**Tel. +39 0836 1946147 Fax. +39 0836 1941071 mobile 320 352 43 52**

**[www.francescotarantino.altervista.org](http://www.francescotarantino.altervista.org) [dionigitarantino@yahoo.it](mailto:dionigitarantino@yahoo.it) [paesaggioeambiente@pec.it](mailto:paesaggioeambiente@pec.it)**

## Tavola 1





## Tavola 2

**Legenda delle essenze vegetali presenti, data luglio 2021**

**A vegetazione erbacea**

**B arbusti di macchia o gariga**

## A vegetazione erbacea

## B arbusti di macchia o gariga

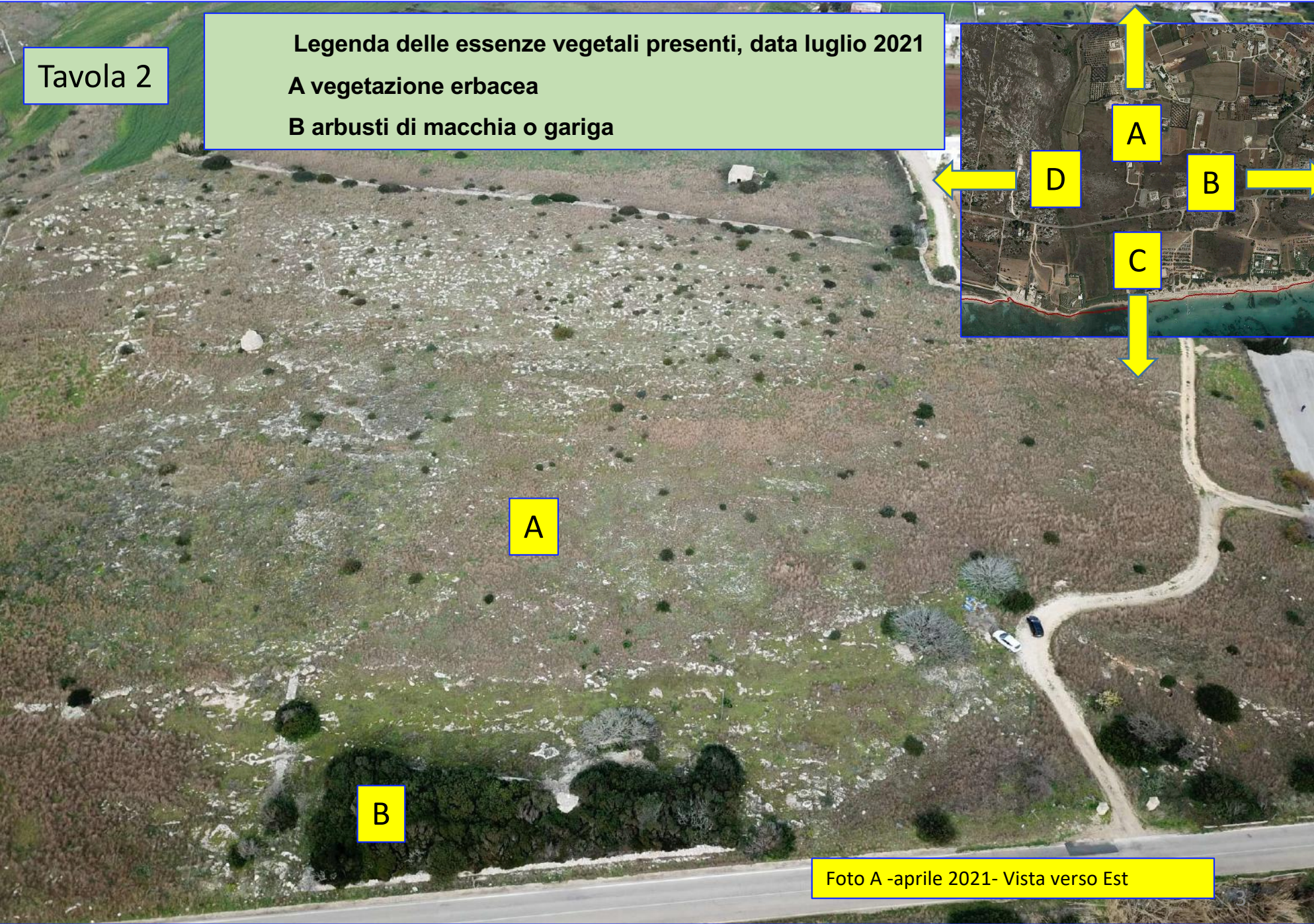


Foto A -aprile 2021- Vista verso Est



Tavola 3





Tavola 4

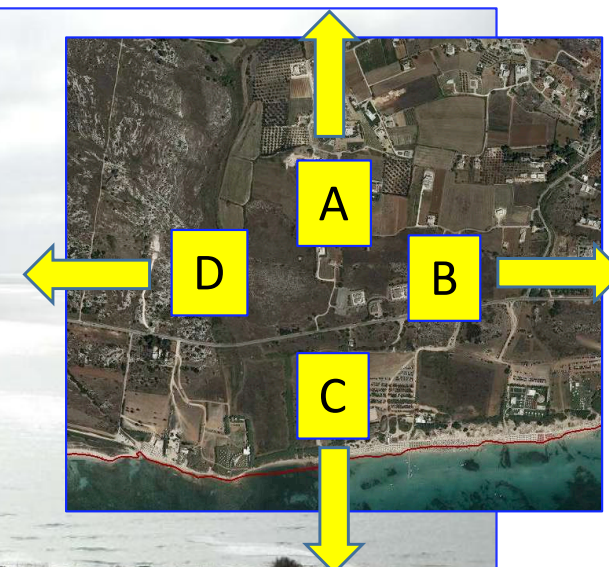


Foto C -aprile 2021- Vista verso Ovest



Tavola 5

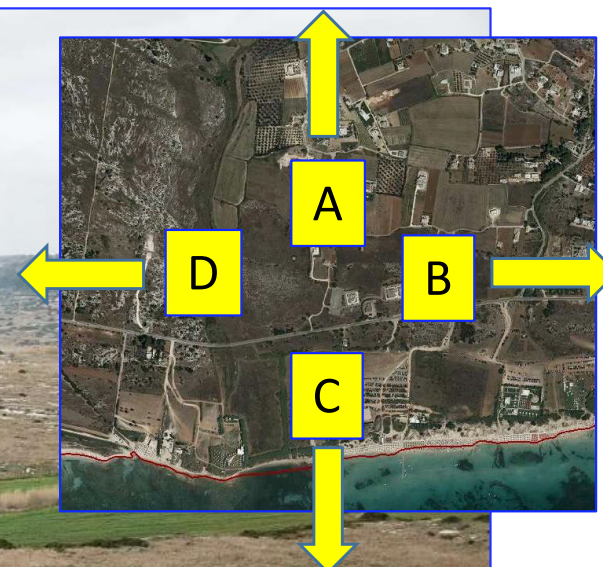
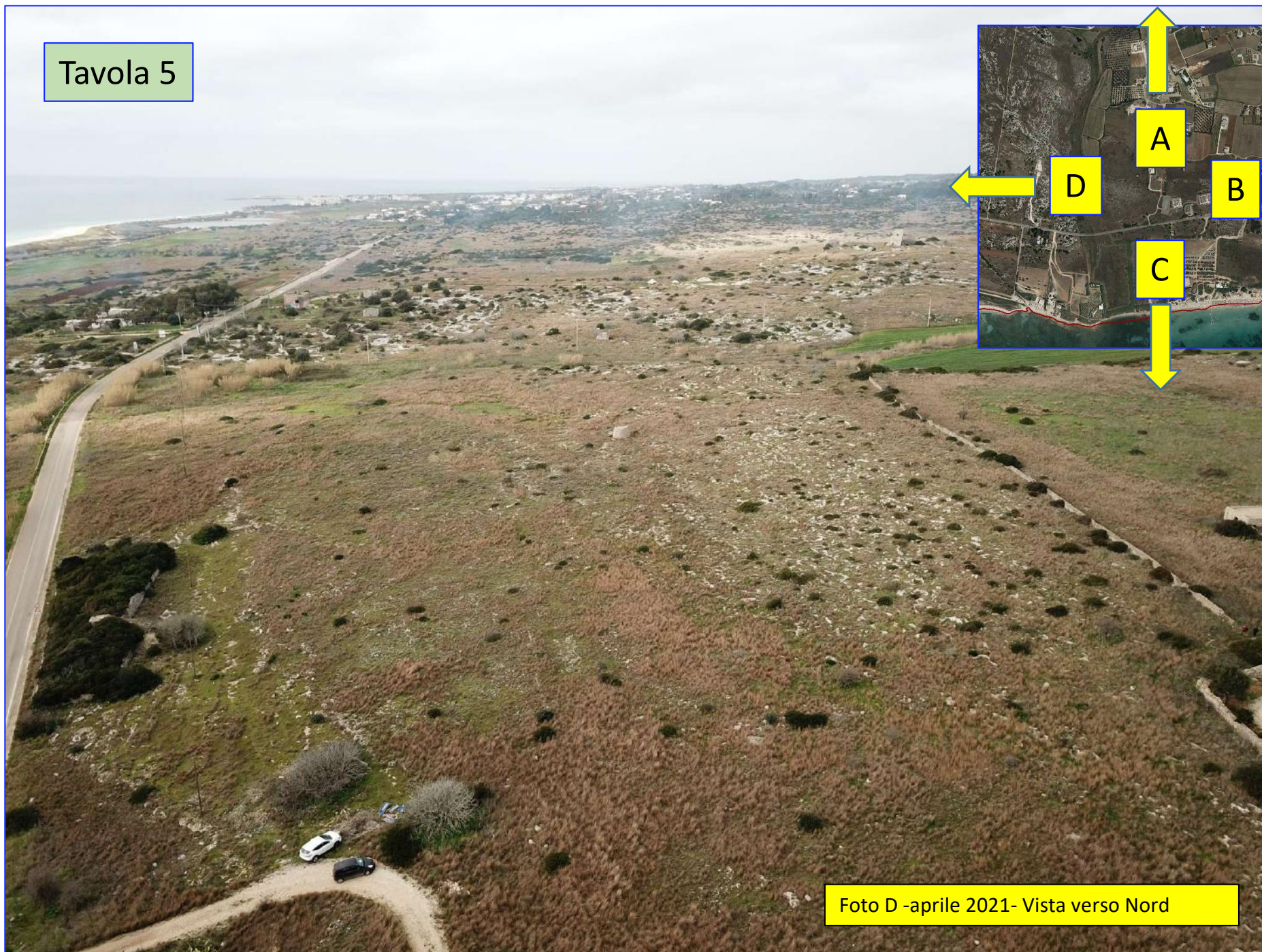


Foto D -aprile 2021- Vista verso Nord





1. Banchi di roccia affiorante
2. Arbusti di macchia in prossimità della SP 91

Foto luglio 2021

Tavola 6  
Panoramica dalla SP 91





Foto luglio 2021

Tavola 7  
Panoramica dalla SP 91

1. Banchi di roccia affiorante
2. Arbusti di macchia in prossimità della SP 91





**Lo schema direttore della progettazione:**

1. La vegetazione di coronamento;
2. Gli arbusti di macchia;
3. Le costruzioni in pietra;
4. I muri a secco.

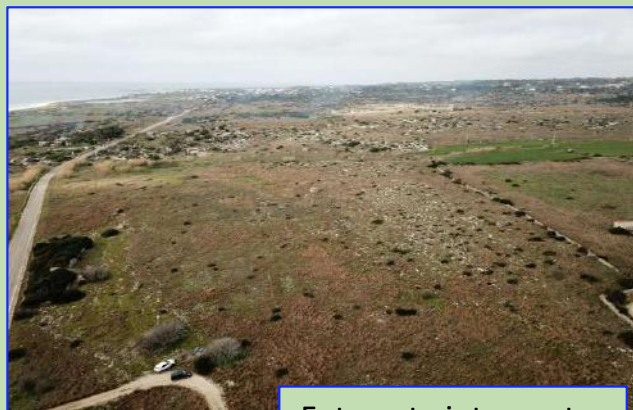


Foto ante intervento

Tavola 8

Foto inserimento post intervento







**Lo schema direttore della progettazione:**

1. La vegetazione di coronamento;
2. Gli arbusti di macchia;
3. Le costruzioni in pietra;
4. I muri a secco.

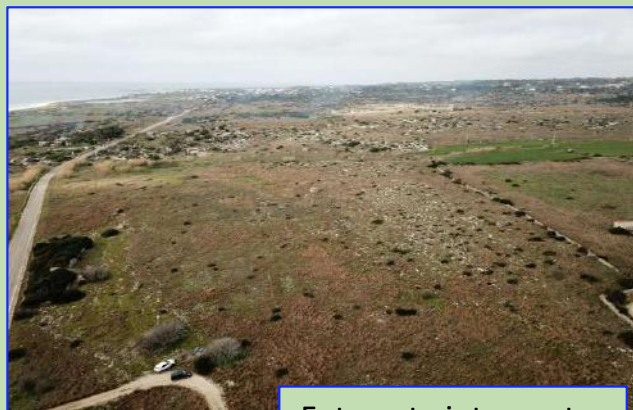


Foto ante intervento

Tavola 9

Foto inserimento post intervento







**Lo schema direttore della progettazione:**

1. La vegetazione di coronamento;
2. Gli arbusti di macchia;
3. Le costruzioni in pietra;
4. I muri a secco.



Foto ante intervento

Tavola 10

Foto inserimento post intervento

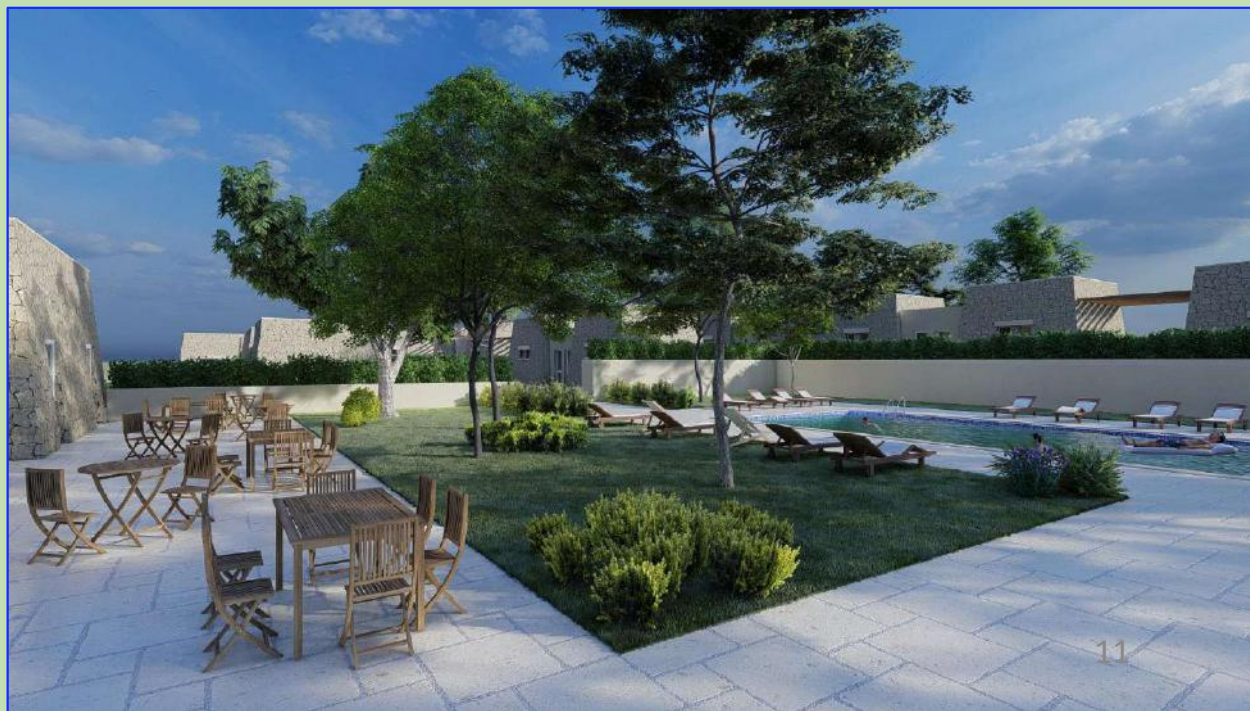






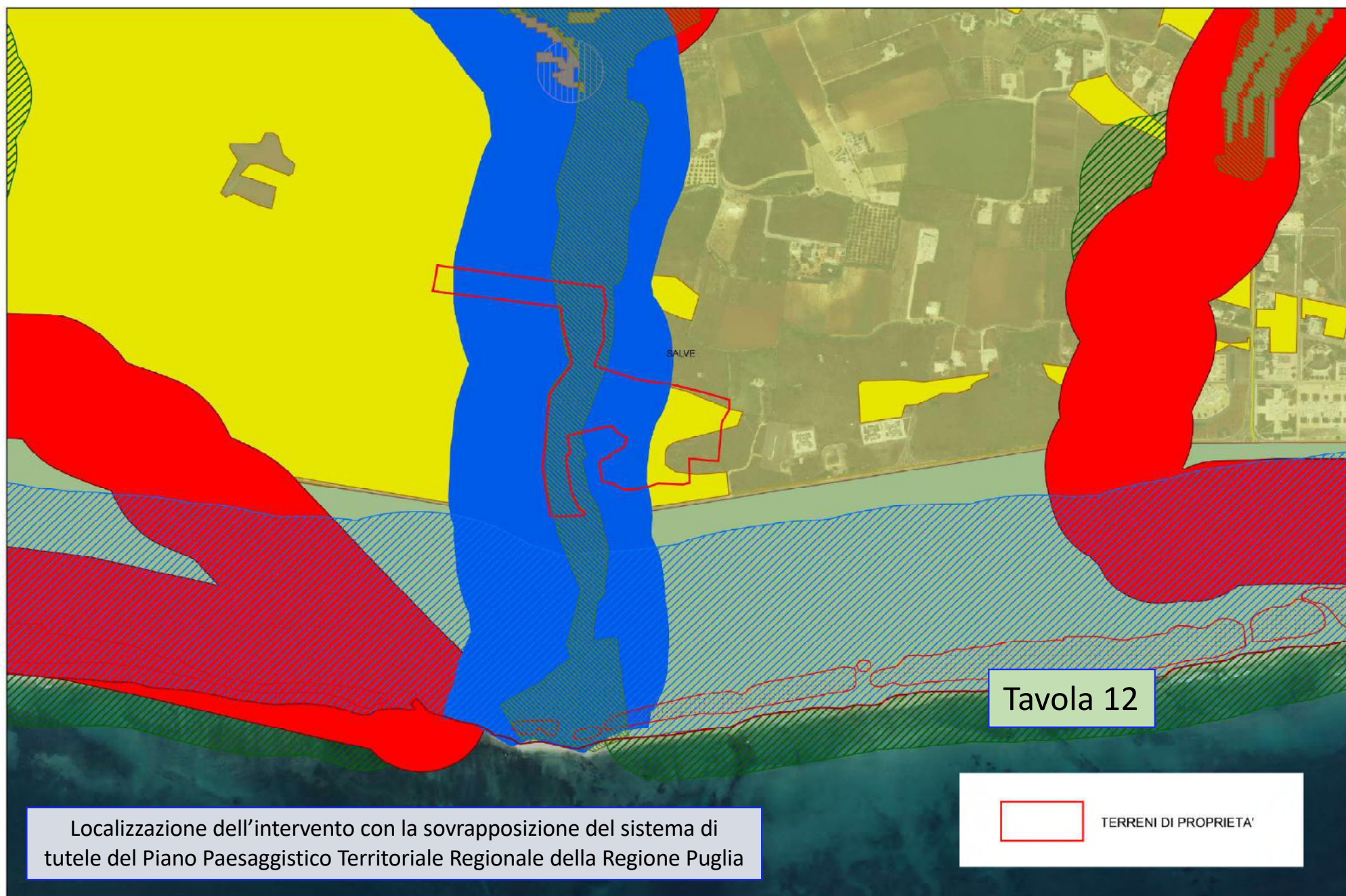
Foto ante intervento



Tavola 11

Foto inserimento post intervento





Localizzazione dell'intervento con la sovrapposizione del sistema di  
tutele del Piano Paesaggistico Territoriale Regionale della Regione Puglia

Tavola 12



TERRENI DI PROPRIETA'



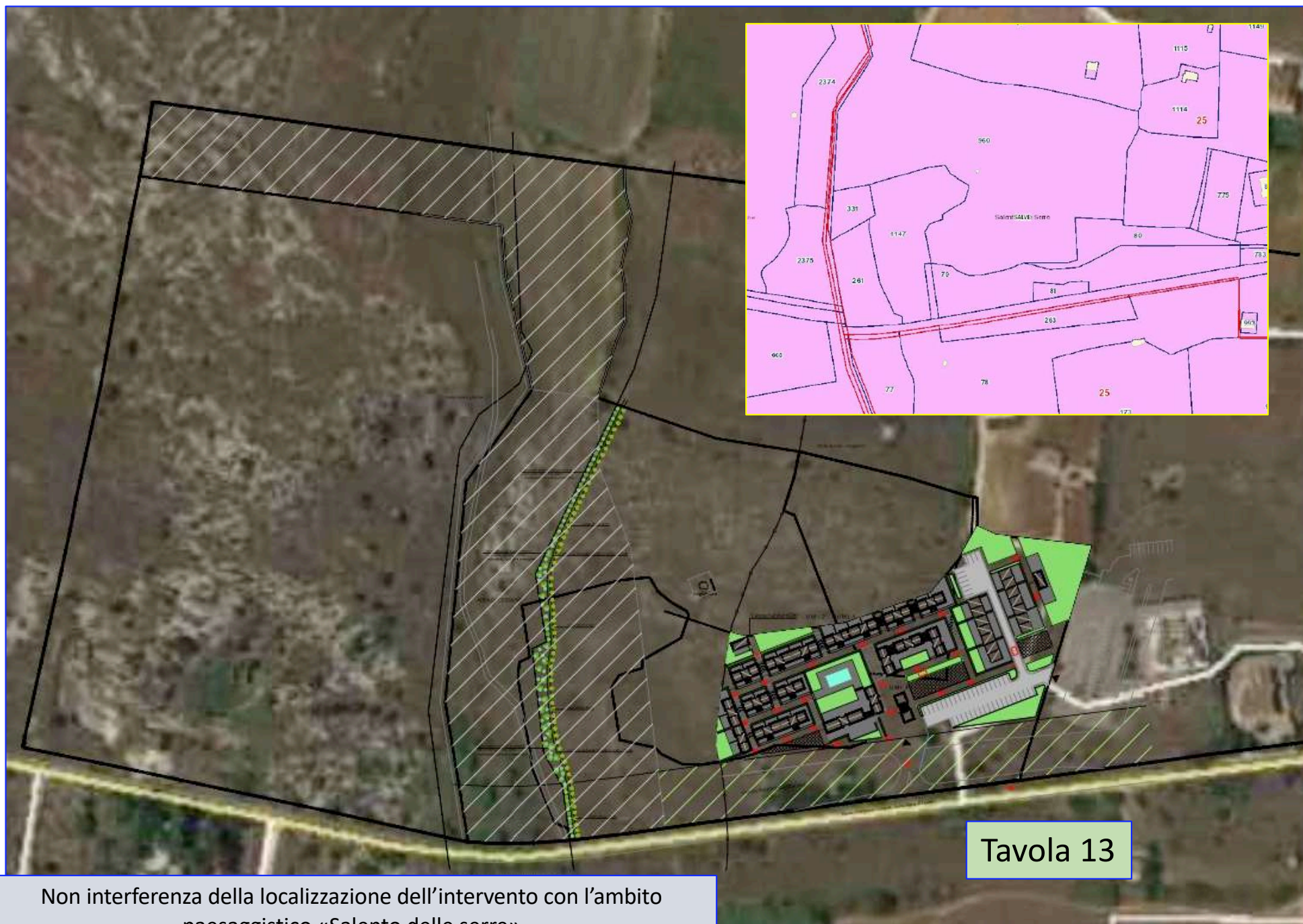
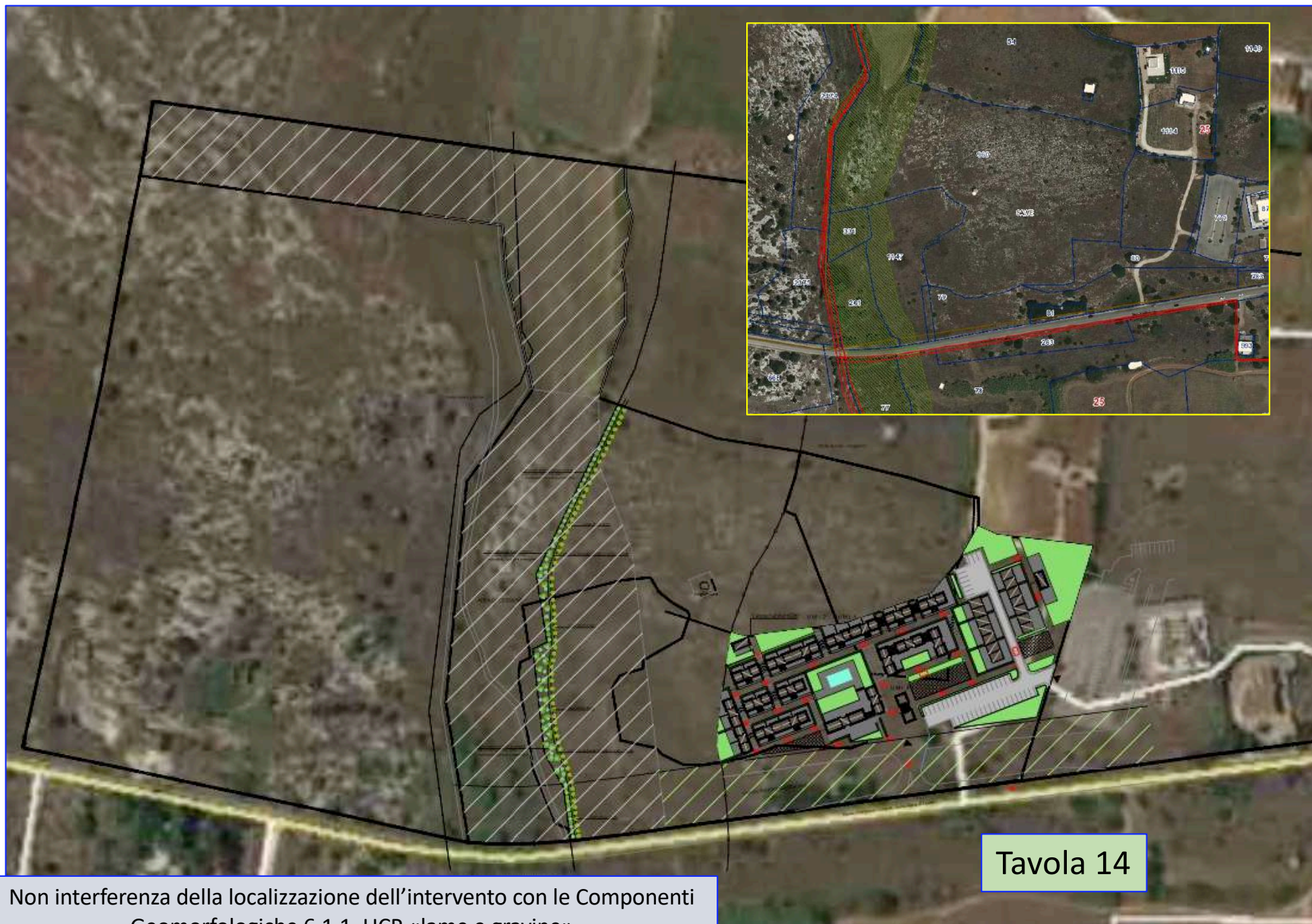


Tavola 13

Non interferenza della localizzazione dell'intervento con l'ambito paesaggistico «Salento delle serre»

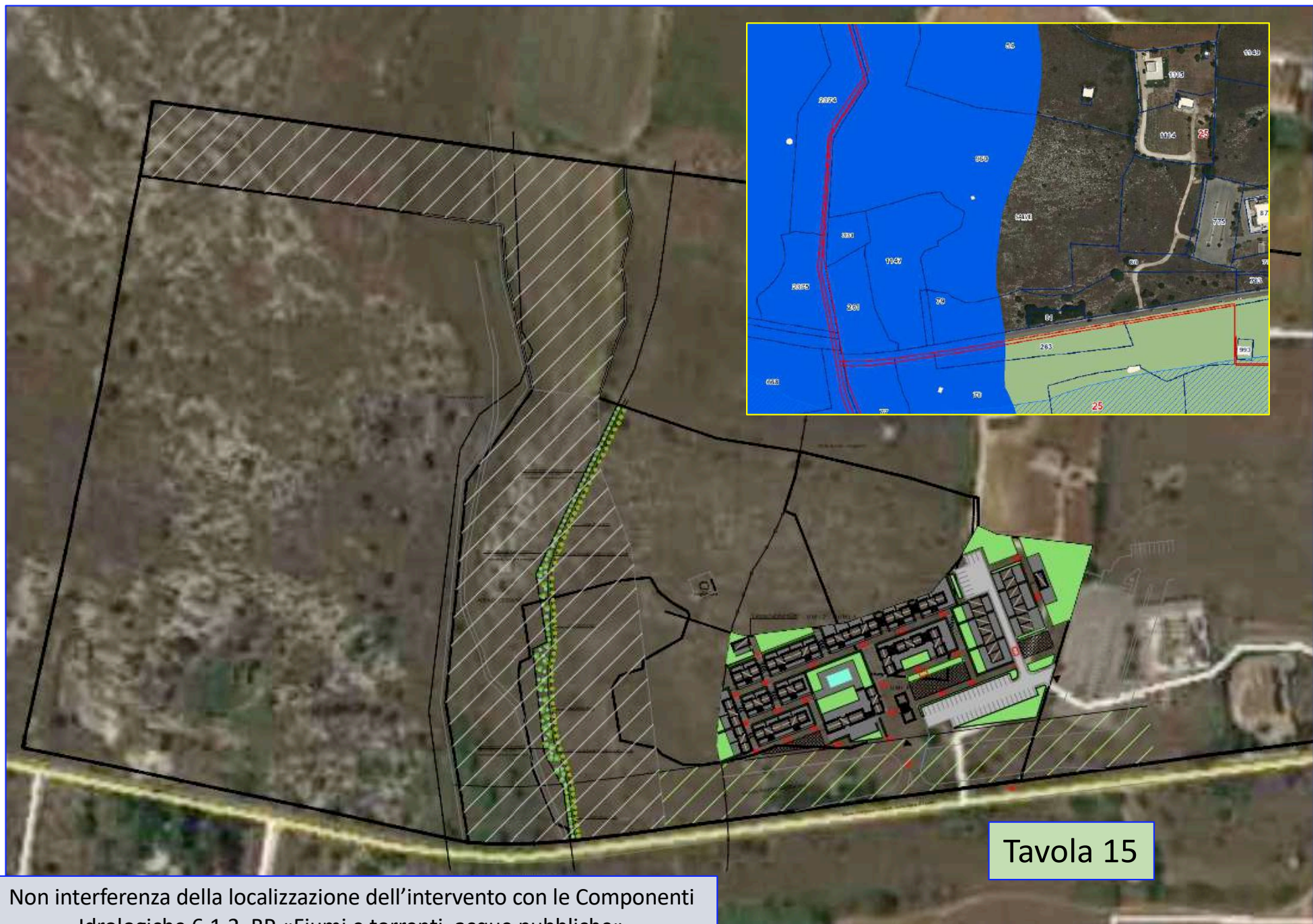




## Tavola 14

Non interferenza della localizzazione dell'intervento con le Componenti Geomorfologiche 6.1.1 UCP «lame e gravine»







Non interferenza della localizzazione dell'intervento con le Componenti  
Idrologiche 6.1.2 BP «Territori costieri»  
Area di intervento oltre i 300 metri dalla linea di riva

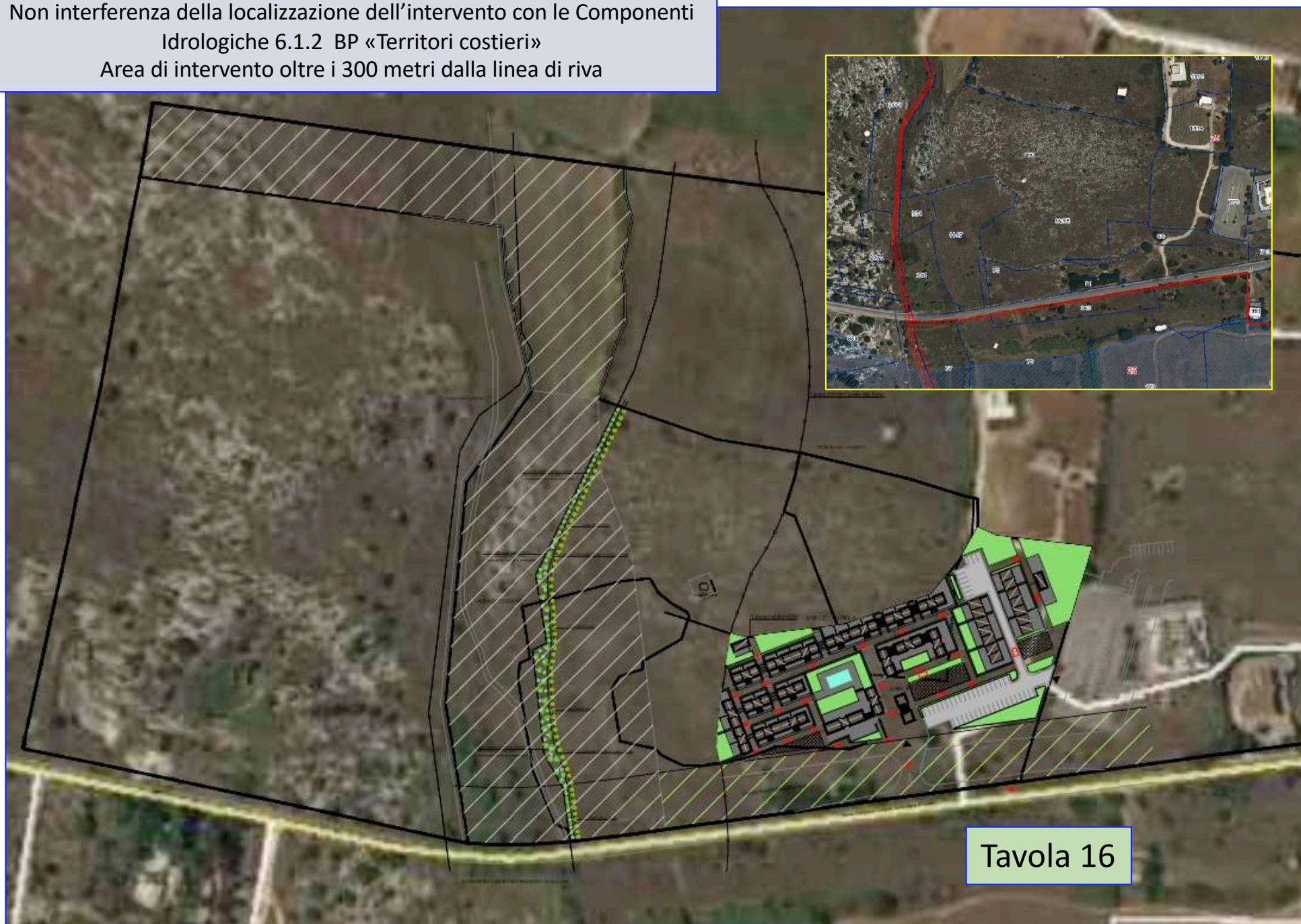


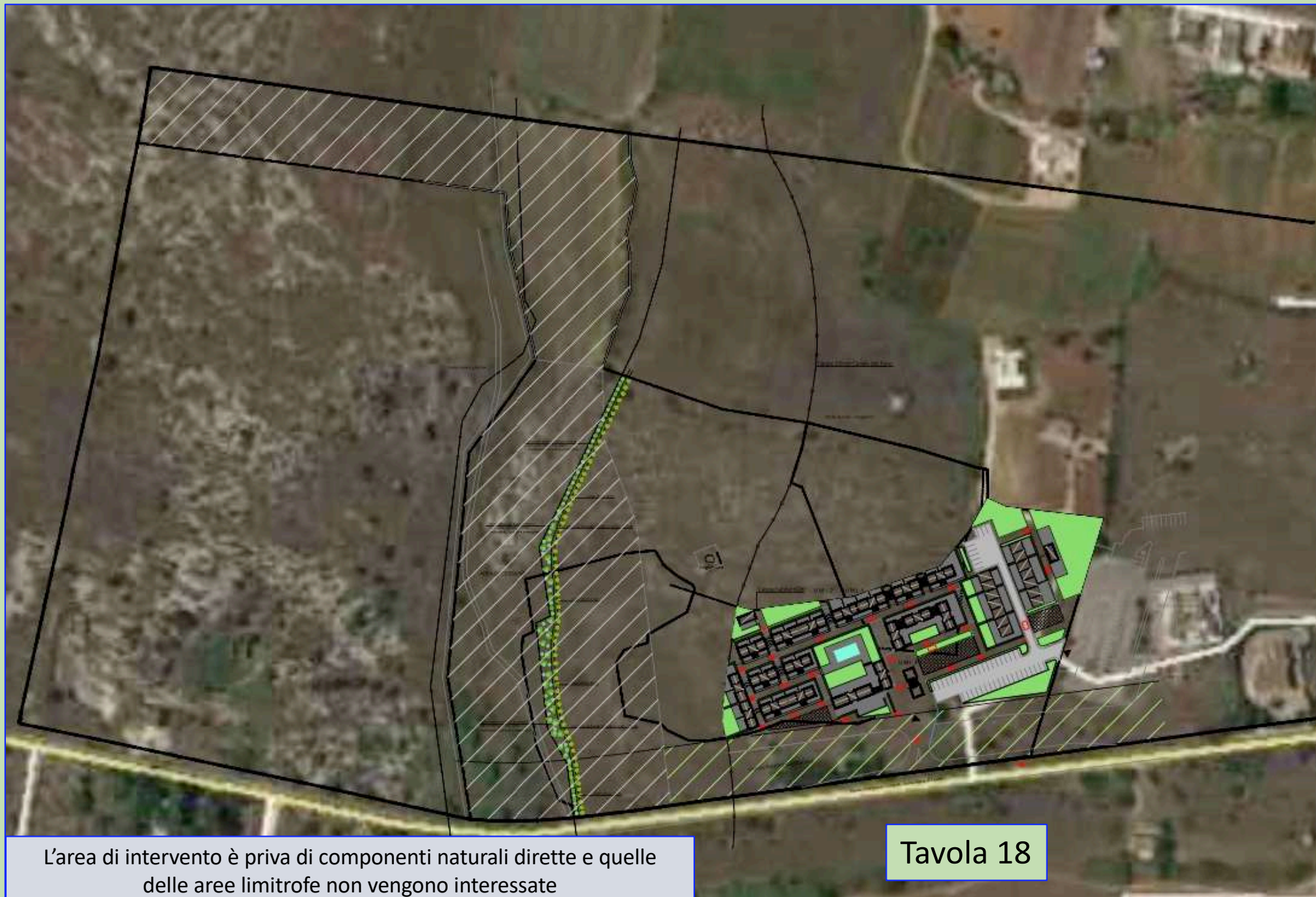
Tavola 16



## Tavola 17

Non interferenza della localizzazione dell'intervento con le Componenti Botanico Vegetazionali 6.2.1 UCP «prati e pascoli naturali»





L'area di intervento è priva di componenti naturali dirette e quelle delle aree limitrofe non vengono interessate

Tavola 18



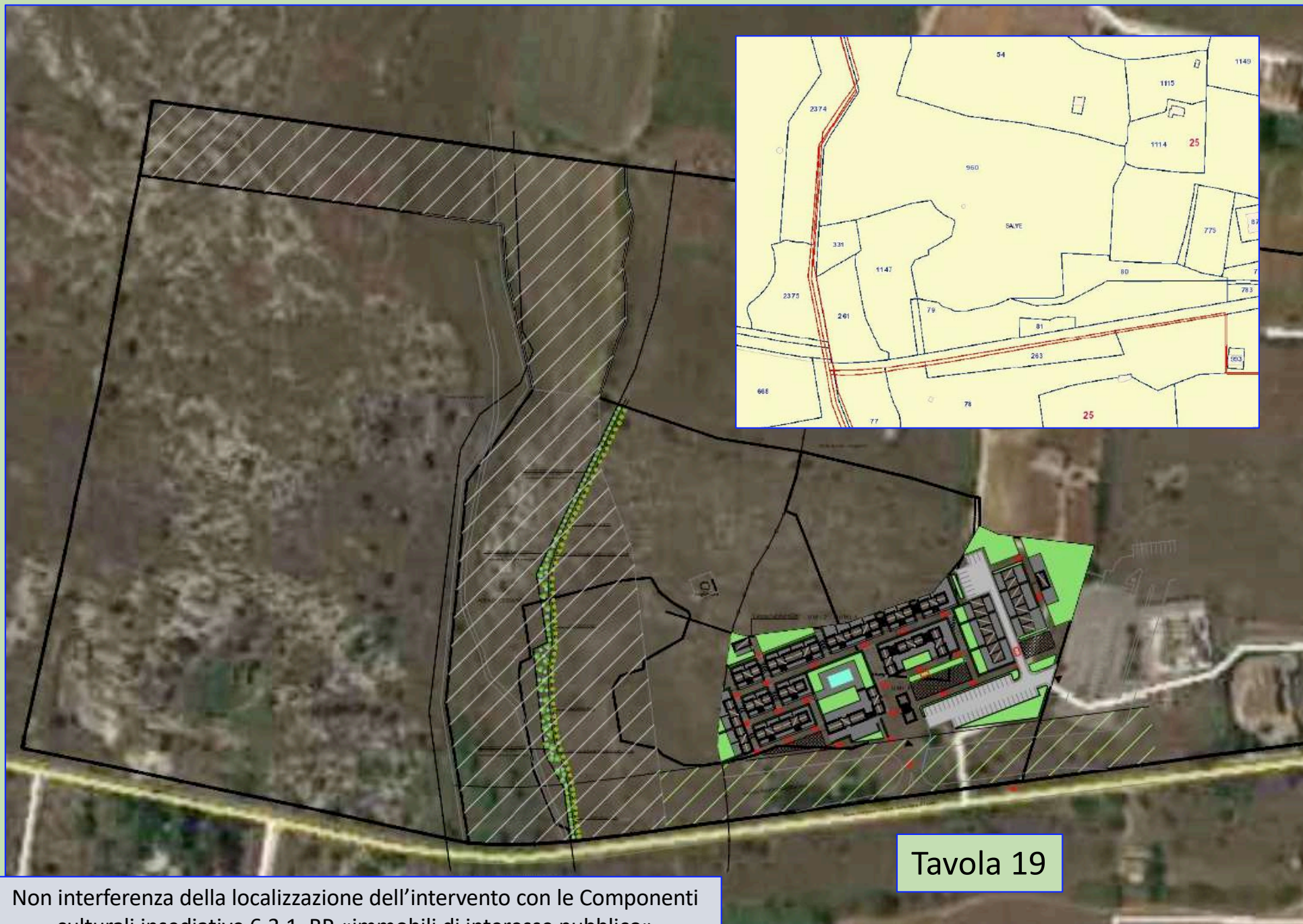


Tavola 19

Non interferenza della localizzazione dell'intervento con le Componenti culturali insediative 6.3.1 BP «immobili di interesse pubblico»

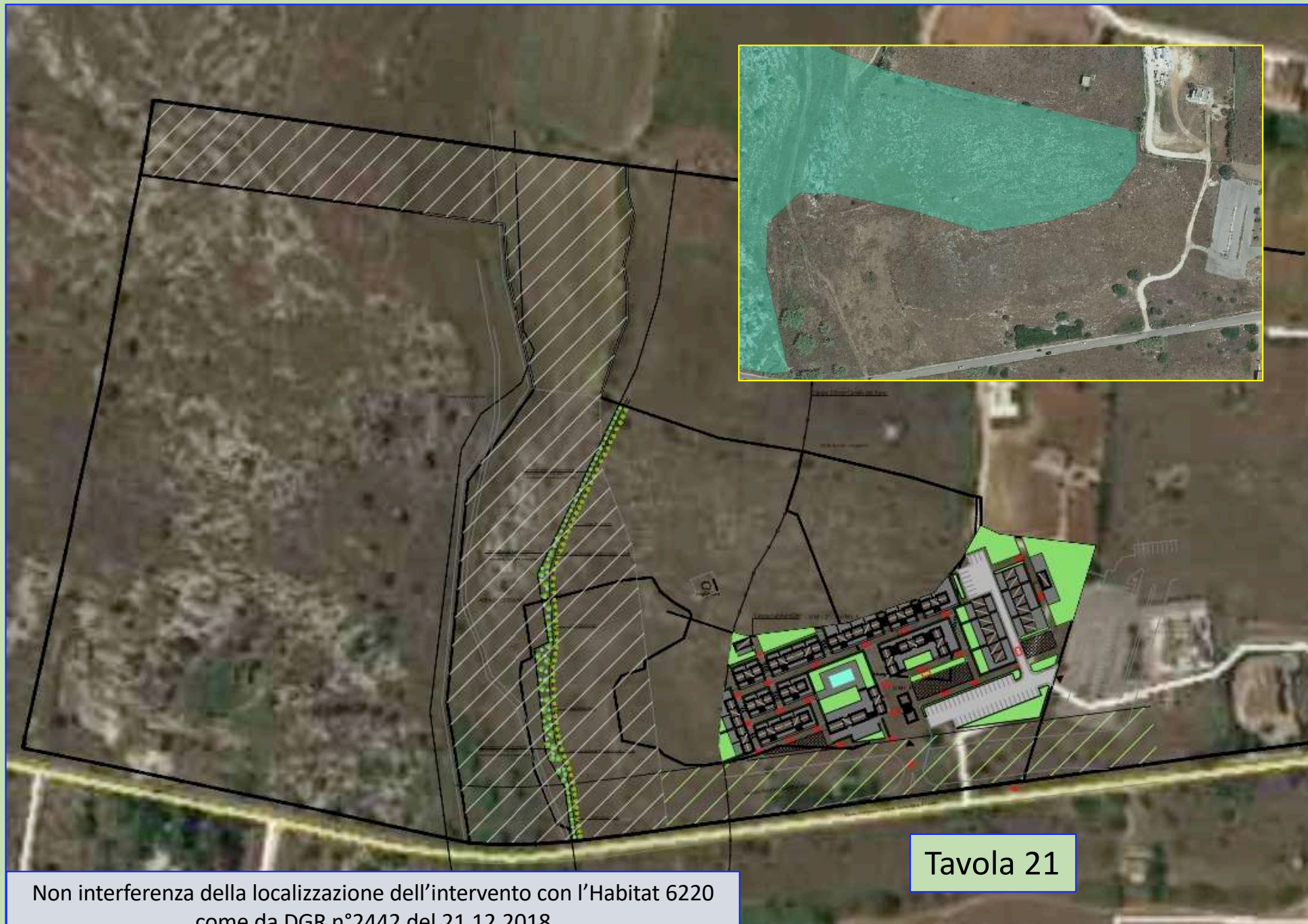




Tavola 20

Non interferenza della localizzazione dell'intervento con le Componenti dei Valori Percettivi  
6.3.1 UCP «strade panoramiche», con area di rispetto. Si veda foto simulazione successiva

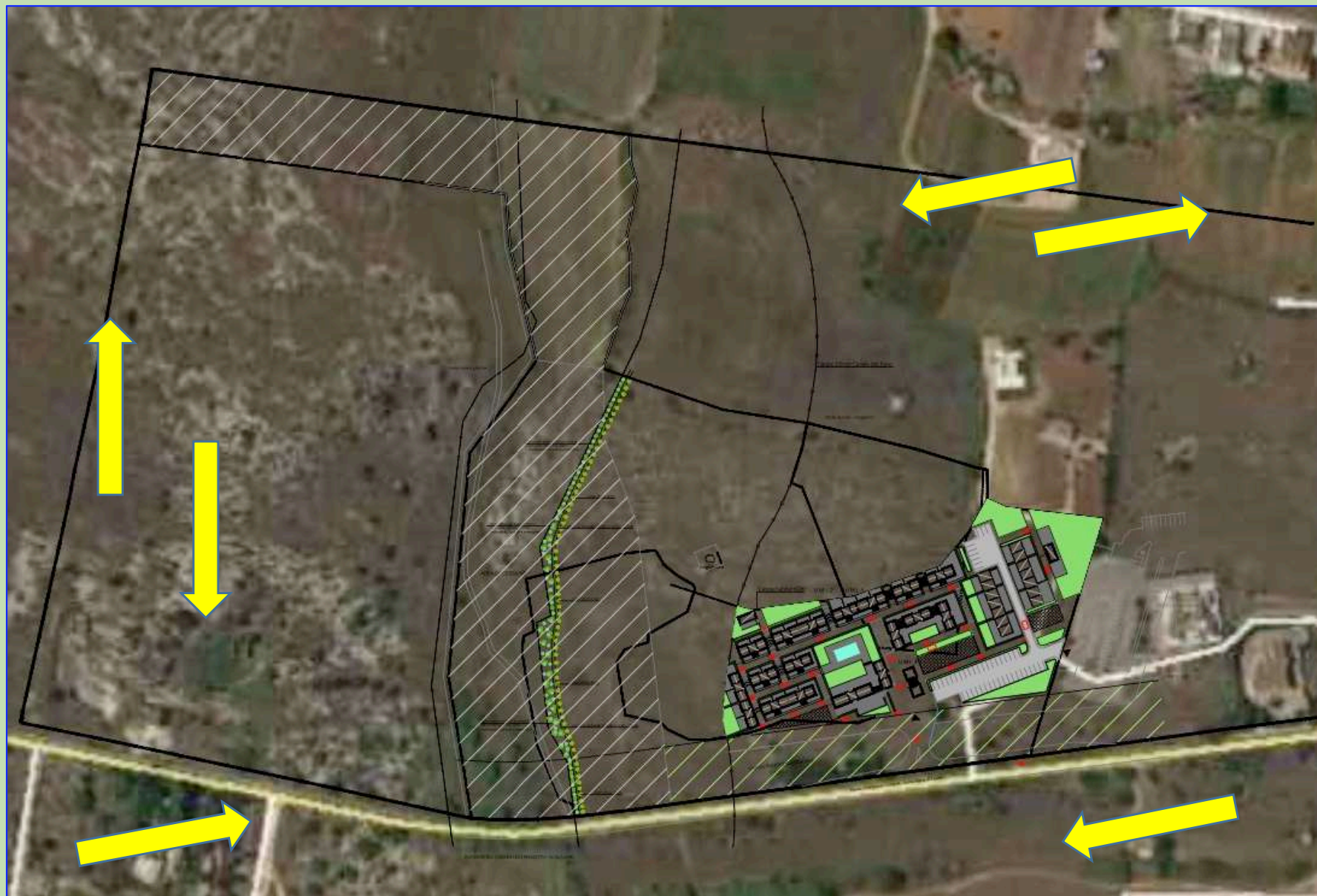




Non interferenza della localizzazione dell'intervento con l'Habitat 6220  
come da DGR n°2442 del 21.12.2018

Tavola 21





L'intervento mantiene i varchi aperti che segnano  
il ritmo paesaggistico delle marine costiere ioniche

Tavola 22





Tavola 23

L'intervento è compatibile per scelte architettoniche, soluzioni progettuali, eco sostenibilità dei materiali utilizzati e tutela delle visuali panoramiche alla dichiarazione di notevole interesse pubblico di cui alla Legge 1497 del Comune di Salve







L'intervento non rappresenta un «villaggio turistico» non interviene sulla pressione insediativa dei centri a sviluppo lineare lungo la costa. Si tratta quindi di un “completamento edilizio e/o della maglia territoriale”

Tavola 24





L'intervento non incrementa la diffusione del tessuto residenziale sparso e nucleiforme. Si ribadisce che l'intervento costituisce quindi un "completamento edilizio e/o della maglia territoriale"



### Riepilogo del bilancio ambientale e paesaggistico

<b>Bilancio ambientale</b>			
<b>Parametro</b>	<b>Ante intervento</b>	<b>Post intervento</b>	<b>Valutazione incremento/riduzione</b>
Indice di superficie fogliare medio	78.835	359.092	+ 248.000
Leaf Area Index	78.835	359.092	+ 248.000
Intercettazione delle acque piovane risparmio in €/anno	147.670	432.927	+244.000
Risparmio energetico in KW/anno	0.000	4.572.600	+ 3.600.000
Abbattimento inquinanti atmosferici €/anno	152.670	234.360	+ 23.000
Riduzione della CO <sub>2</sub> €/anno	152.670	234.360	+ 23.000
<b>Bilancio paesaggistico</b>			
<b>Parametro</b>	<b>Ante intervento mq</b>	<b>Post intervento mq</b>	<b>Valutazione incremento/riduzione</b>
Alterazione delle visuali panoramiche	0	0	0
Alterazione permanente dei beni diffusi del paesaggio agrario	0	0	0
Consumo di suolo effettivo (somma dei valori delle voci E, F, H, I, M, N, O della tabella riepilogativa delle superfici)	0	10.397,29	- 10.397,29
Misure compensative del consumo di suolo in ISF e LAI	78.835	359.092	+ 359.092
<b>Bilancio netto in termini di copertura del suolo in ISF e LAI</b>	<b>0</b>	<b>0</b>	<b>+ 348.694,71</b>





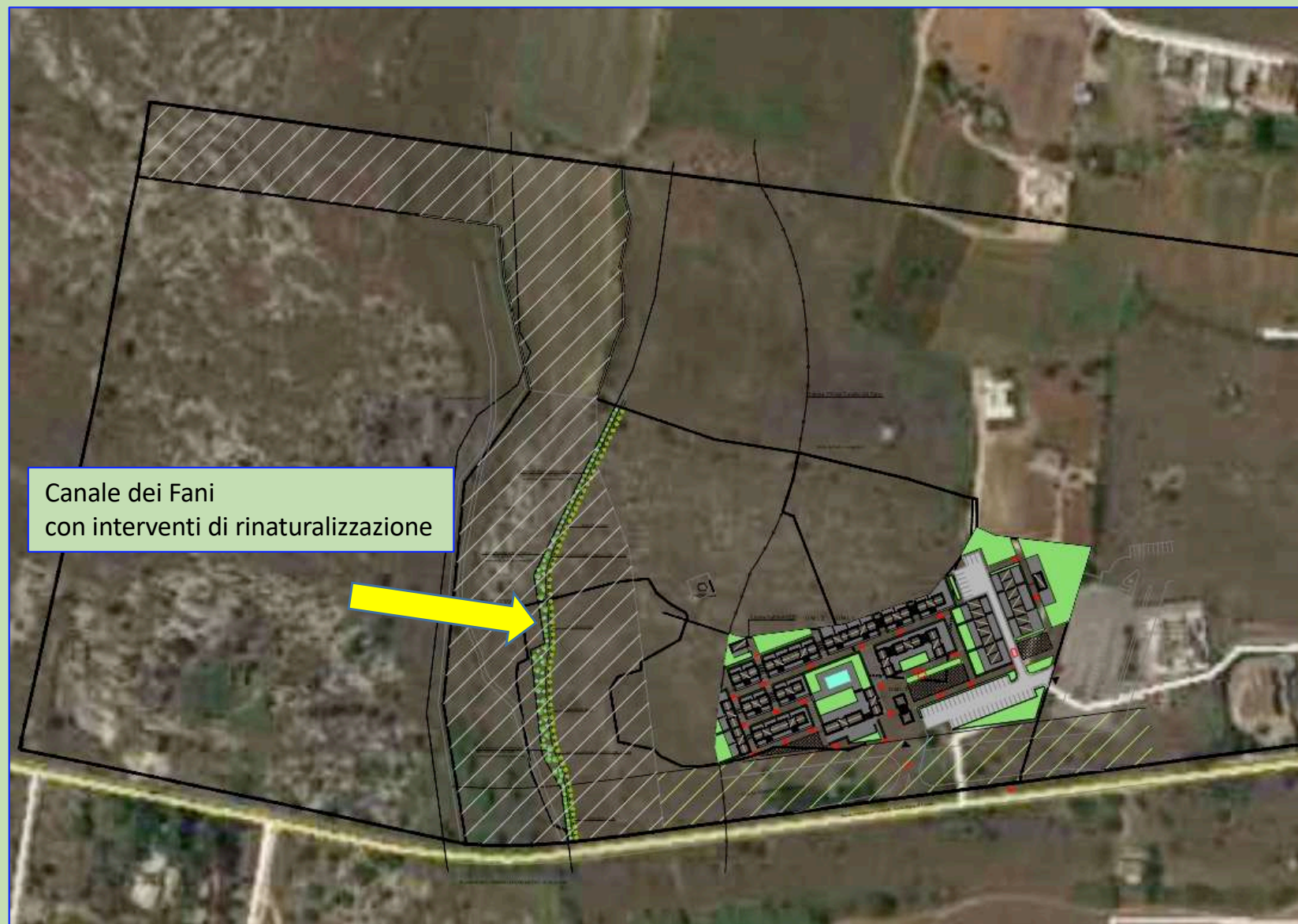
Foto simulazione post intervento



Foto ante intervento

Foto simulazione della conservazione delle visuali panoramiche







### **Realizzazione di interventi di rinaturalizzazione da realizzare**

- 1. Messa a dimora, di essenze erbacee, arbustive e arboree costituenti i vari strati vegetazionali dell'area naturale «canale del Fano»**
- 2. Attività di ripopolamento dell'avifauna e delle specie animali tipiche del territorio, attraverso la messa a dimora di essenze che favoriscano il loro nutrimento e il loro stazionamento e/o nidificazione**



Fillirea, Ginepro, Corbezzolo, Alaterno



Interventi da realizzare: messa a dimora  
di nuove specie per aumentare la biodiversità



Biancospino, Erica,  
Viburno, ecc.



**Attività di ripopolamento dell'avifauna e  
delle specie animali tipiche del territorio**



Mangiatoia per uccelli



Nido per chiroterri



Nido per rondini

Immagini utilizzate ai soli fini esplicativi

Tavola 30



Abbeveratoio per fauna selvatica



Casetta per uccelli



Mangiatoia per uccelli



Tavola 31

Paesaggio e Ambiente srl Società tra professionisti Prof. Francesco Tarantino -Georgofilo, Agronomo paesaggista-																
Schede floristiche delle specie utilizzate e loro caratteristiche agronomico ambientali																
N°	Specie	Nome comune	Caratteristica principale	Caratteristiche vegetali			Caratteristiche agronomico ambientali									
				Tipo di vegetazione	Portamento	Apparato radicale	Resistenza al freddo	Resistenza al caldo	Resistenza al vento	Esigenze idriche	Esigenze di terreno vegetale	Resistenza alla salsedine	Resistenza ai gas inquinanti	Indice di copertura vegetale LAI	Indice di superficie fogliare medio ISF in m	Quantità
1	Abelia grandiflora	Abelia	cespuglio	arbusto	compatto radente il suolo	robusto	elevata	elevata	elevata	normali	specie rustica	media	media	2	2	
2	Arbutus unedo	Corbezzolo	cespuglio	arbusto di macchia sempreverde	assurgente compatto	robusto	elevata	elevata	elevata	ridotte	specie rustica	molto alta	elevata	3	4	
3	Artemisia spp	Artemisia	cespuglio	cespuglio sempreverde	compatto radente il suolo	robusto	elevata	elevata	elevata	ridotte	specie rustica	alta	elevata	2	2	
4	Bignonia spp	Bignonia	rampicante	rampicante	compatto	robusto	elevata	elevata	elevata	ridotte	specie rustica	alta	elevata	3	4	
5	Bougainvillea spp	Bougainvillea	rampicante	rampicante	compatto	robusto	bassa	elevata	elevata	ridotte	specie rustica	alta	elevata	3	4	
6	Callistemon spp.	Callistemone	cespuglio	cespuglio sempreverde	compatto	robusto	elevata	elevata	elevata	ridotte	specie rustica	alta	elevata	3	4	
7	Canna x generalis	Canna da fiore	cespuglio	cespuglio foglia caduca	compatto	robusto	elevata	elevata	elevata	ridotte	specie rustica	alta	elevata	3	4	
8	Carissa grandiflora	Carissa	cespuglio	cespuglio sempreverde	compatto	robusto	bassa	elevata	elevata	ridotte	specie rustica	alta	elevata	3	4	
9	Celtis australis	Bagolaro	alberatura	latifoglia foglia caduca	assurgente compatto	robusto	elevata	elevata	elevata	ridotte	specie rustica	bassa	elevata	7	8	
10	Ceratonia siliqua	Carrubo	alberatura	albero sempreverde	assurgente compatto	robusto	elevata	elevata	elevata	ridotte	specie rustica	ridotta	elevata	5	6	
11	Cercis siliquastrum	Albero di Giuda	alberatura	latifoglia foglia caduca	assurgente compatto	robusto	elevata	elevata	elevata	ridotte	specie rustica	moderata	elevata	5	6	
12	Cineraria marittima	Cineraria	cespuglio	cespuglio sempreverde	compatto radente il suolo	robusto	elevata	elevata	elevata	ridotte	specie rustica	alta	elevata	2	2	
13	Cinnamomum camphora	Camfora	alberatura	albero sempreverde	assurgente compatto	robusto	bassa	elevata	elevata	ridotte	specie rustica	alta	elevata	2	2	
14	Citrus spp	Agrumi	alberatura	albero sempreverde	assurgente compatto	robusto	bassa	elevata	elevata	alte	specie rustica	bassa	elevata	3	4	
15	Cotoneaster spp	Cotoneaster	arbusto	cespuglio sempreverde	compatto radente il suolo	robusto	elevata	elevata	elevata	ridotte	specie rustica	media	elevata	3	4	
16	Cupressus sempervirens	Cipresso	alberatura	conifera	assurgente compatto	robusto	elevata	elevata	elevata	ridotte	specie rustica	elevata	elevata	7	8	
17	Edera elix	Edera	pianta strisciante	pianta coprisuolo	compatto radente il suolo	robusto	elevata	elevata	elevata	ridotte	specie rustica	ridotta	molto elevata	2	2	
18	Eleagnus x ebbingei	Eleagno	cespuglio	arbusto sempreverde	compatto radente il suolo	robusto	elevata	elevata	elevata	ridotte	specie rustica	ridotta	molto elevata	3	4	
19	Erica spp.	Erica	arbusto	arbusto di macchia sempreverde	compatto radente il suolo	robusto	elevata	elevata	elevata	ridotte	specie rustica	ridotta	elevata	2	2	
20	Evonimo spp.	Evonimo	arbusto	arbusto di macchia sempreverde	compatto radente il suolo	robusto	elevata	elevata	elevata	ridotte	specie rustica	moderata	elevata	2	3	
21	Ficus carica	Fico	alberatura	albero a foglia caduca	assurgente compatto	robusto	elevata	elevata	elevata	ridotte	specie rustica	moderata	elevata	3	4	
22	Grevillea spp.	Grevillea	cespuglio	arbusto sempreverde	compatto radente il suolo	robusto	elevata	elevata	elevata	ridotte	specie rustica	moderata	elevata	3	4	
23	Helichrysum spp	Elicriso	cespuglio	arbusto sempreverde	compatto radente il suolo	robusto	elevata	elevata	elevata	ridotte	specie rustica	molto alta	elevata	2	2	
24	Hibiscus syriacus	Ibisco della Siria	arbusto	arbusto	assurgente compatto	robusto	elevata	elevata	elevata	ridotte	specie rustica	moderata	elevata	2	2	
25	Jasminum spp	Gelsomino	rampicante	rampicante	assurgente compatto	robusto	elevata	elevata	elevata	ridotte	specie rustica	media	elevata	3	4	



N°	Specie	Nome comune	Caratteristica principale	Caratteristiche vegetali			Caratteristiche agronomiche ambientali									
				Tipo di vegetazione	Portamento	Apparato radicale	Resistenza al freddo	Resistenza al caldo	Resistenza al vento	Esigenze idriche	Esigenze di terreno vegetale	Resistenza alla salsedine	Resistenza ai gas inquinanti	Indice di copertura vegetale LAI	Indice di superficie fogliare medio ISF in m	Quantità
26	Juniperus spp.	Ginepro	arbusto	arbusto di macchia sempreverde	compatto radente il suolo	robusto	elevata	elevata	elevata	ridotte	specie rustica	ridotta	elevata	3	4	
27	Ligustrum ovalifolium	Ligustro	alberatura	albero sempreverde	assurgente compatto	robusto	elevata	elevata	elevata	ridotte	specie rustica	molto alta	molto elevata	5	6	
28	Opuntia ficus indica	Fico d'India	alberatura	albero sempreverde	assurgente compatto	robusto	elevata	elevata	elevata	ridotte	specie rustica	molto alta	elevata	3	4	
29	Phillyrea angustifolia	Fillirea	arbusto	arbusto di macchia sempreverde	compatto radente il suolo	robusto	elevata	elevata	elevata	ridotte	specie rustica	elevata	molto elevata	3	4	
30	Pholis fruticosa	Flomide	arbusto	cespuglio sempreverde	compatto radente il suolo	robusto	elevata	elevata	elevata	ridotte	specie rustica	elevata	molto elevata	3	4	
31	Pinus halepensis	Pino d'Aleppo	alberatura	conifera	assurgente compatto	robusto	elevata	elevata	moderata	ridotte	specie rustica	molto alta	molto elevata	7	8	
32	Pinus pinea	Pino domestico o da frutto	alberatura	conifera	assurgente compatto	robusto	elevata	elevata	moderata	ridotte	specie rustica	molto alta	molto elevata	7	8	
33	Pistacia lentiscus	Lentisco	arbusto	arbusto di macchia sempreverde	compatto radente il suolo	robusto	elevata	elevata	elevata	ridotte	specie rustica	elevata	molto elevata	3	4	
34	Pittosporum tobira	Pittosporo	arbusto	arbusto sempreverde	compatto radente il suolo	robusto	elevata	elevata	elevata	ridotte	specie rustica	molto alta	molto elevata	3	4	
35	Plumbago capensis	Piombaggine	cespuglio	cespuglio foglia caduca	compatto radente il suolo	robusto	elevata	elevata	elevata	ridotte	specie rustica	molto alta	molto elevata	2	2	
36	Prunus spp.	Rosacee da frutto	alberatura	albero a foglia caduca	assurgente compatto	robusto	elevata	elevata	elevata	ridotte	specie rustica	molto alta	molto elevata	3	4	
37	Punica granatum	Melograno	cespuglio	arbusto	assurgente compatto	robusto	elevata	elevata	elevata	ridotte	specie rustica	molto alta	elevata	3	4	
38	Quercus ilex	Leccio	alberatura	albero sempreverde	assurgente compatto	robusto	elevata	elevata	elevata	ridotte	specie rustica	molto alta	elevata	5	6	
39	Quercus suber	Sughera	alberatura	albero sempreverde	assurgente compatto	robusto	elevata	elevata	elevata	ridotte	specie rustica	molto alta	elevata	5	6	
40	Raphiolepis spp	Rafiolepis	cespuglio	cespuglio sempreverde	compatto radente il suolo	robusto	elevata	elevata	elevata	ridotte	specie rustica	molto alta	molto elevata	2	3	
41	Rosa spp.	Rosa	cespuglio	arbusto	assurgente compatto	robusto	elevata	elevata	elevata	ridotte	specie rustica	molto alta	molto elevata	2	2	
42	Ruscus hypoglossum	Pungitopo	cespuglio	cespuglio sempreverde	compatto radente il suolo	robusto	elevata	elevata	elevata	ridotte	specie rustica	molto alta	molto elevata	2	2	
43	Salvia spp	Salvia	cespuglio	cespuglio sempreverde	compatto radente il suolo	robusto	elevata	elevata	elevata	ridotte	specie rustica	alta	elevata	2	2	
44	Schinus spp.	Falso pepe e falso terebinto	alberatura	albero sempreverde	assurgente compatto	robusto	elevata	elevata	elevata	ridotte	specie rustica	alta	elevata	5	6	
45	Teucrium fruticans	Teucrium	cespuglio	cespuglio sempreverde	compatto radente il suolo	robusto	elevata	elevata	elevata	ridotte	specie rustica	molto alta	molto elevata	3	4	
46	Thymus spp	Timo	cespuglio	cespuglio sempreverde	compatto radente il suolo	robusto	elevata	elevata	elevata	ridotte	specie rustica	alta	elevata	2	2	
47	Viburnum spp	Viburno	cespuglio	cespuglio sempreverde	compatto radente il suolo	robusto	elevata	elevata	elevata	ridotte	specie rustica	molto alta	molto elevata	3	4	
48	Vitis spp	Vite da frutto ed ornamentale	arbusto	arbusto	assurgente compatto	robusto	elevata	elevata	elevata	ridotte	specie rustica	alta	molto elevata	3	4	